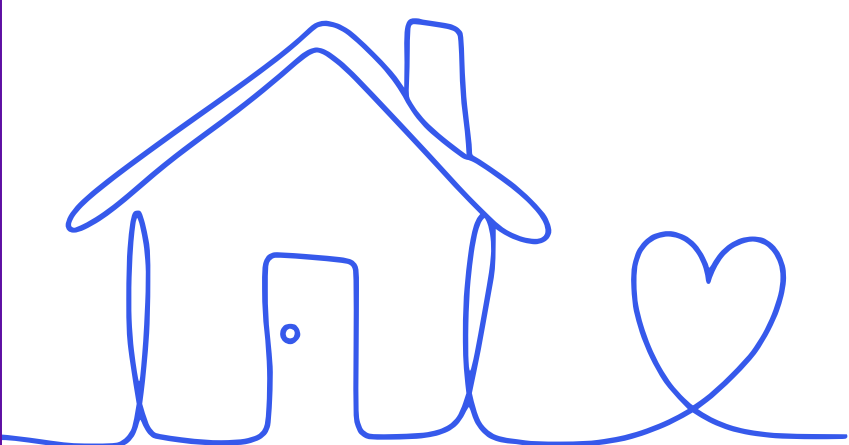


Version – juin 2026.

# Composition du conseil d'administration de la FHF PACA.

La Fédération Hospitalière de France  
Provence-Alpes-Côte d'Azur vous  
propose de découvrir l'ensemble des  
membres composant son conseil  
d'administration.

**“La FHF, maison commune des  
acteurs de santé et médico-sociaux  
publics”**



# Collège sanitaire.

## SOUS COLLÈGE DIRECTRICES-DIRECTEURS

<b>Centre Hospitaliers universitaires</b>	<p>François CREMIEUX, <a href="#">Marseille (13)</a>          Marie DEUGNIER, <a href="#">Marseille (13)</a>          Rodolphe BOURRET, <a href="#">Nice (06)</a>          Yoann LAGORCE, <a href="#">Nice (06)</a></p>
<b>Centres Hospitaliers Supports GHT non CHU</b>	<p>Nicolas RAZOUX, <a href="#">CHICAS (05)</a>          Olivier FOGLIETTA, <a href="#">Gap (05)</a>          Gilles Duffour, <a href="#">Manosque (04)</a>          Jean-Marc BARGIER, <a href="#">Manosque (04)</a>          Yann LE BRAS, <a href="#">Toulon (83)</a>          Elizabeth COULOMB, <a href="#">Toulon (83)</a>          Pierre PINZELLI, <a href="#">Avignon (84)</a>          Cécile POLITO, <a href="#">Avignon (84)</a></p>
<b>Centre hospitaliers non supports de GHT</b>	<p>Marie CHARDEAU, <a href="#">Salon de Provence (13)</a>          Loïc MONDOLONI, <a href="#">Martigues (13)</a>          Stéphanie LUQUET, <a href="#">Aubagne (13)</a>          Ludovic VOILMY, <a href="#">Draguignan (83)</a>          Frederic LIMOUZY, <a href="#">Fréjus St Raphaël (83)</a>          Damien FLOUREZ, <a href="#">Brignoles Le Luc (83)</a>          Bastien RIPERT, <a href="#">Antibes (06)</a>  <b><i>Siège à pourvoir</i></b></p>
<b>Centres hospitaliers spécialisés santé mentale</b>	<p>Nicolas FUNEL, <a href="#">Pierrefeu du Var (83)</a>  <b>1 siège de suppléant à pourvoir</b>          Marie-laure PIQUEMAL-RATOUIT, <a href="#">Montfavet (84)</a>          Gaëlle DUFOUR, <a href="#">Montperrin, Aix-en-Provence (13)</a></p>
<b>Hôpitaux de proximité</b>	<p>Philippe MADDALENA, <a href="#">Vésubie (06)</a>  <b>1 siège de suppléant à pourvoir</b>          Victor PERELLI, <a href="#">Isle-sur-la-Sorgue (84)</a>  <b>1 siège de suppléant à pourvoir</b></p>

## SOUS COLLÈGE MÉDECINS

<b>Centre Hospitaliers universitaires</b>	<p>Pr Jean-Luc JOUVE, <a href="#">Marseille (13)</a>          Dr Jean-Marc CHABANNES, <a href="#">Marseille (13)</a>          Pr Nicolas CHEVALIER, <a href="#">Nice (06)</a>          Dr Stéphane LITRICO, <a href="#">Nice (06)</a></p>
<b>Centres Hospitaliers Supports GHT non CHU</b>	<p>Dr Emmanuelle SARLON, <a href="#">Gap (05)</a>          Dr Jean-Guy BERTOLINO, <a href="#">Gap (05)</a>          Dr Jean-Pierre REY, <a href="#">Digne (04)</a>          Dr Guillaume PHILIPPE, <a href="#">Digne (04)</a>          Dr Patricia CARRIER, <a href="#">Toulon (83)</a>          Dr Christian BAR, <a href="#">Draguignan (83)</a>          Dr Borhane SLAMA, <a href="#">Avignon (84)</a>          Dr Vincent PESTRE, <a href="#">Avignon (84)</a></p>
<b>Centre hospitaliers non supports de GHT</b>	<p>Dr Stéphane LUIGI, <a href="#">Martigues (13)</a>          Dr Ali MOFRED, <a href="#">Arles (13)</a>          Dr Florence MOLENAT, <a href="#">Aix (13)</a>          Dr Philippe BIGOT, <a href="#">Orange (84)</a>          Dr Pauline VIGNOLES, <a href="#">Draguignan (83)</a>          Dr Stéphane SAUVAT, <a href="#">Manosque (04)</a>          Dr Christophe GARD, <a href="#">Cannes (06)</a>          Dr Khaled ZAHREDDINE, <a href="#">Antibes (06)</a></p>
<b>Centres hospitaliers spécialisés santé mentale</b>	<p>Dr Isabelle BOUDIER, <a href="#">Montperrin, Aix-en-Provence (13)</a>          Dr Aude DANIEL, <a href="#">Ed-Toulouse, Marseille (13)</a>          Dr Tiphaine KROUCH, <a href="#">Valvert, Marseille (13)</a>          Dr Marie-Noëlle PETIT, <a href="#">Montfavet (84)</a></p>
<b>Hôpitaux de proximité</b>	<p>Dr Jean-Louis GERSCHTEIN, <a href="#">Breil sur Roya (06)</a>          Dr Claire MATHIOT, <a href="#">Gordes (84)</a>          Dr Anne-Laetitia TRAMINI, <a href="#">Riez (04)</a>          Dr Michèle DEFFAUX, <a href="#">Embrun (05)</a></p>

## SOUS COLLÈGE ÉLU.E.S - USAGERS PERSONNALITES QUALIFIÉES

<b>Centre Hospitaliers universitaires</b>	<p><b>Siège à pourvoir</b>  <b>1 siège de suppléant à pourvoir</b>  <b>Siège à pourvoir</b>  <b>1 siège de suppléant à pourvoir</b></p>
<b>Centres Hospitaliers Supports GHT non CHU</b>	<p>Chantal EYMELOUD, <a href="#">Embrun (05)</a>          Arnaud MURGIA, <a href="#">Briançon (05)</a>  <b>Siège à pourvoir</b>  <b>1 siège de suppléant à pourvoir</b>  <b>Siège à pourvoir</b>  <b>1 siège de suppléant à pourvoir</b>  <b>Siège à pourvoir</b>  <b>1 siège de suppléant à pourvoir</b></p>
<b>Centre hospitaliers non supports de GHT</b>	<p>Alexandra BORCHIO-FONTIMP, <a href="#">Antibes (06)</a>          Marie-Pierre SICARD-DESNUELLE, <a href="#">Aix en Provence (13)</a>          Richard STRAMBIO, <a href="#">Draguignan (83)</a>  <b>1 siège de suppléant à pourvoir</b>          Jacques GAUTHIER, <a href="#">Cannes (06)</a>          Joel BOUFFIES, <a href="#">Vaison-La-Romaine (84)</a>  <b>1 siège de titulaire à pourvoir</b>          Marine PUSTORINO, <a href="#">CGD Marseille (13)</a></p>
<b>Centres hospitaliers spécialisés santé mentale</b>	<p>Jean-Yves MAQUET, <a href="#">Ed-Toulouse, Marseille (13)</a>          Pierre KIEGEL, <a href="#">Montperrin - Aix-en-Provence (13)</a>          Azad KAZANDIJAN, <a href="#">Ed-Toulouse, Marseille (13)</a>  <b>1 siège de suppléant à pourvoir</b></p>
<b>Hôpitaux de proximité</b>	<p><b>Siège à pourvoir</b>  <b>1 siège de suppléant à pourvoir</b>          Patrick ADRIEN, <a href="#">Valréas (84)</a>  <b>1 siège de suppléant à pourvoir</b></p>



En italique : suppléant.e.s

# Collège médico-social.

## SOUS COLLÈGE DIRECTRICES-DIRECTEURS

- DÉPT 04** 1 siège de titulaire à pourvoir  
*1 siège de suppléant à pourvoir*
- DÉPT 05** Antoine OLLAGNIER, *Guillestre (05)*  
Jean-Michel ORSATELLI, *Laragne (05)*
- DÉPT 06** Gaëlle LEANDRI, *Contes (06)*  
Nathalie VANDENEVERNE, *Vallauris (06)*
- DÉPT 13** Céline TETU, *St Chamas (13)*  
Corinne LATOUR, *Louis Philibert (13)*
- DÉPT 83** Gilles JAOUEN, *Rians (83)*  
*1 siège de suppléant à pourvoir*
- DÉPT 84** Stéphane DENIE-GABILLOT, *Sablet (84)*  
Joëlle RUBERA, *Isle-sur-la-Sorgue (84)*

## SOUS COLLÈGE MÉDECINS

- DÉPT 04** 1 siège de titulaire à pourvoir  
*1 siège de suppléant à pourvoir*
- DÉPT 05** 1 siège de titulaire à pourvoir  
*1 siège de suppléant à pourvoir*
- DÉPT 06** Dr. Françoise SAINT-MARTIN, *Vallauris (06)*  
Dr Denis BRANCIFORTI, *Contes (06)*
- DÉPT 13** Dr Odile REYNAUD-LEVY, *Cassis (13)*  
Dr. Nicole ZWANEVELD, *Marignane (13)*
- DÉPT 83** 1 siège de titulaire à pourvoir  
*1 siège de suppléant à pourvoir*
- DÉPT 84** Dr. Jean MONNIOT, *Sablet (84)*  
*1 siège de suppléant à pourvoir*

## SOUS COLLÈGE ÉLU.E.S - USAGERS PERSONNALITES QUALIFIÉES

- DÉPT 04** **Siège à pourvoir**  
*1 siège de suppléant à pourvoir*
- DÉPT 05** Joel GAUCHE, *Aiguilles (05)*  
*1 siège de suppléant à pourvoir*
- DÉPT 06** Maria Teresa FISSON, *Antibes (06)*  
Eve DANJAUME, *Antibes (06)*
- DÉPT 13** Brigitte DAILCROIX, *Roque d'Anthéron (13)*  
Martial ALVAREZ, *Port St Louis du Rhône (13)*
- DÉPT 83** 1 siège de titulaire à pourvoir  
*1 siège de suppléant à pourvoir*
- DÉPT 84** Alain MILON, *Sorgues (84)*  
Corinne TESTUD-ROBERT, *Isle-sur-la-Sorgue (84)*



## Contacts.

### Secrétariat

secretariat@fhf-paca.fr

### Déléguée régionale

florence.arnoux@fhf-paca.fr

### Délégué régional adjoint

eric.matteo@fhf-paca.fr

### Adjointe aux délégués régionaux

marie-helene.lombard@fhf-paca.fr

### Service civique

service-civique@fhf-paca.fr

### Juriste en droit de la santé

elise.barilleau@fhf-paca.fr

### Transition écologique et énergétique en santé

julie.hernandez@fhf-paca.fr

remy.granier@fhf-paca.fr

### Communication

communication@fhf-paca.fr

## FÉDÉRATION HOSPITALIÈRE DE FRANCE PROVENCE-ALPES-CÔTE D'AZUR

HÔPITAL SAINTE MARGUERITE - BÂTIMENT CENTRAL 3ÈME ÉTAGE

270 Bd de Sainte-Marguerite, 13009 Marseille

04 91 74 44 63 - secretariat@fhf-paca.fr

<https://fhf-paca.fr/>