

# L'EAU : QUEL LIEN AVEC LE CHANGEMENT CLIMATIQUE ?

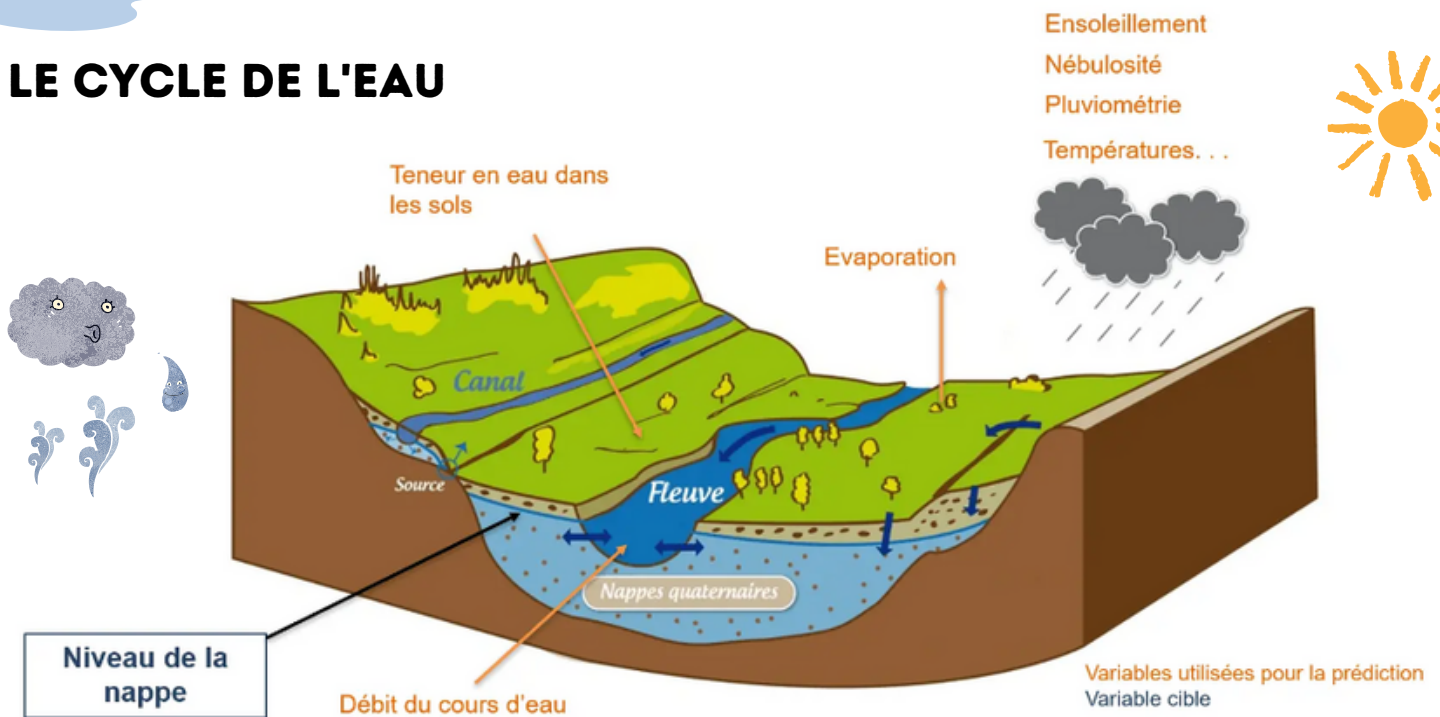
Impact du changement climatique en Provence-Alpes-Côte d'Azur :

## DES PLUIES + INTENSES ET + DE SÉCHERESSES ?

- Une saisonnalité qui évolue : pluies + fortes au printemps et à l'automne et - de pluie en été et en hiver. Une pluviométrie moins importante sur toute l'année.
- + de ruissellement (pluies + fortes, orages) car sols plus secs à la fin de l'été
- + d'évapotranspiration liée à la hausse des températures

[+ d'infos ici](#)

## LE CYCLE DE L'EAU



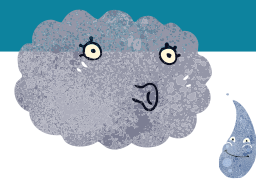
Le niveau de la nappe et le débit du cours d'eau sont **interdépendants**.

Plusieurs autres facteurs entrent en jeu : la teneur en eau dans les sols, l'évaporation, la pluviométrie, la nébulosité, l'ensoleillement, la température...)

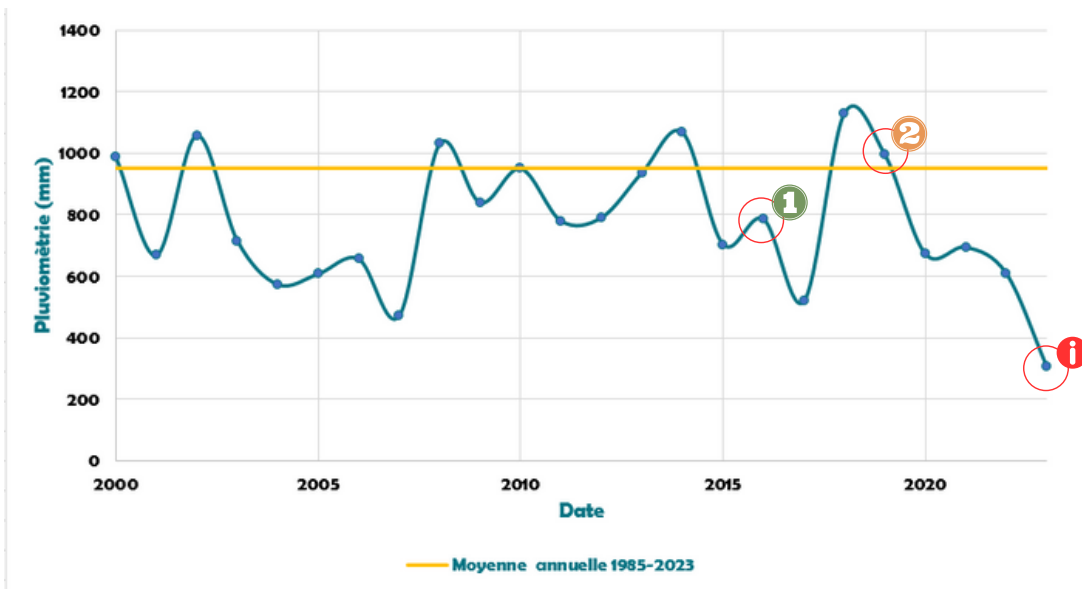
**RAPIDEMENT, L'EAU VA DEVENIR  
UNE RESSOURCE RARE ET CHÈRE**

**COMMENT  
ANTICIPER ?**

# LA SÉCHERESSE : DE + EN + LONGUE, DE + EN + TÔT DANS L'ANNÉE



## L'ÉVOLUTION DE LA PLUVIOMÉTRIE EN PROVENCE-ALPES-CÔTE D'AZUR

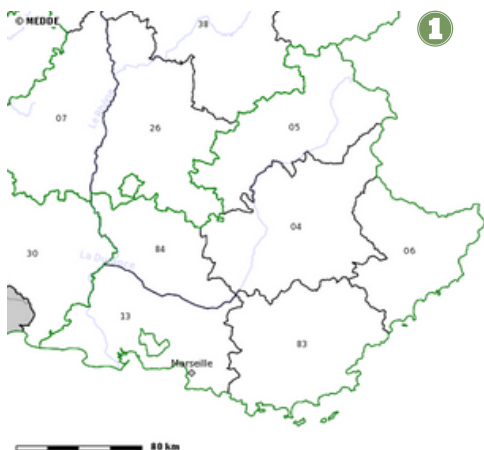


La pluviométrie n'est pas l'unique facteur du niveau de la ressource en eau :

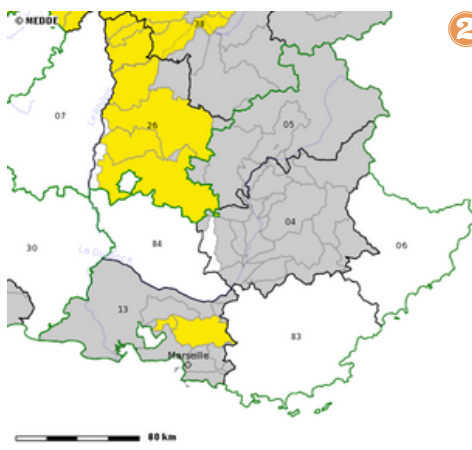
- ↗ Températures
- ↗ Vagues de chaleur
- ↘ Enneigement

**i** AU 01/06/23 : ANNÉE EN COURS

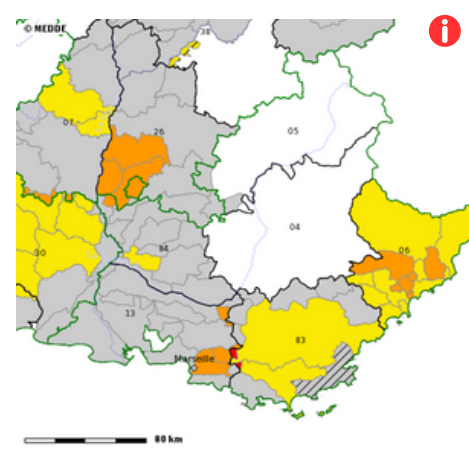
## LES ARRÊTÉS PRÉFECTORAUX DE LIMITATION DES USAGES DE L'EAU EN CONSTANTE AUGMENTATION



**01/08/2016**



**01/08/2019**



**01/06/2023**

2016 : malgré une pluviométrie < à la moyenne, aucun arrêté  
2019 : malgré une pluviométrie > à la moyenne, quelques arrêtés  
2023 : tendance à la sécheresse quelque soit la pluviométrie

Légende de la carte	
	Principales villes
	Cours d'eau
	Départements
Restrictions spécifiques aux eaux superficielles	
	Vigilance
	Alerte
	Alerte renforcée
	Crise
Restrictions spécifiques aux eaux souterraines	
	Vigilance
	Alerte
	Alerte renforcée
	Crise

# COMMENT ANTICIPER LE RISQUE DE PÉNURIE ?



## Aidez-vous des ressources disponibles

[10 actions gagnantes \(...\), ANAP, mai 2023](#)

[Plan de sobriété du gouvernement, mars 2023](#)

[Fortes pluies et sécheresse, Réseau Action Climat](#)

[La ressource en eau en PACA, GREC Sud](#)

[Etat des nappes, BRGM](#)

[Water Risk Atlas, WRI](#)



# 1

## CONNAITRE SON PROFIL DE CONSO

- Intégrer l'eau aux démarches de suivi de fluides existantes et prévoir un plan de maintenance et d'entretien adapté
- Identifier sa consommation d'eau journalière, pourquoi pas avec un outil de suivi dédié ou du sous-comptage si besoin.

## TEMOIGNAGE : AVIGNON UNIVERSITÉ

**CONSTAT** : la facturation tous les 6 mois ne permet pas d'avoir un suivi de la consommation d'eau. De +, TH de l'eau très élevé ➡ de nombreuses fuites liées aux blocages de mécanismes ou dépôt de calcaire sur les joints.

**ACTION** : déploiement d'un outil de gestion de l'eau sur l'ensemble des compteurs avec émission d'alerte sms, mail, en cas de fuite détectée par l'outil (présence d'un talon de consommation).

**RESULTAT** : Economie d'eau car réactivité plus importante obtenue grâce au logiciel. Les équipes de maintenance interviennent plus vite. 80% des fuites = un WC dont le mécanisme s'est bloqué.

Contact : [econome-flux@univ-avignon.fr](mailto:econome-flux@univ-avignon.fr)

EXEMPLE  
D'OUTILS :  
SHAYP  
HYDRELIS

# QUELLES ACTIONS DE LUTTE CONTRE LES FUITES ?

## ANTICIPER L'ARRIVÉE DE FUITES

2

Programmer avec les services techniques des campagnes de recherche de fuites mensuelles

Tuto "Réaliser une campagne de recherche de fuites"

Programmer des alertes de dépassement de consommation sur le site de votre fournisseur.

Tuto "Programmer une alerte sur le site des Eaux de Marseille"



3

## IDENTIFIER ET RÉPARER LES FUITES

- Faire appel à un chasseur de fuites si la recherche sur les réseaux internes n'est pas concluante.
- Se tourner vers son assurance qui pourra prendre en charge une partie des dépenses liées à la fuite



## PENSER UNE UTILISATION PLUS SOBRE DE LA RESSOURCE

4

Voir points 4 à 8 de la fiche 10 actions gagnantes réalisée par l'ANAP  
Voir guide des bonnes pratiques de la dialyse verte réalisé par la SFNDT (page 18)

L'Agence de l'Eau Rhône Méditerranée Corse peut financer des projets liés à la réduction de l'utilisation de la ressource. + d'infos

